

# Nova fatura Águas do Planalto



águas do planalto

## ÁGUA

Captação  
Tratamento  
Distribuição

## SANEAMENTO

Recolha  
Encaminhamento  
Tratamento

## RESÍDUOS

Recolha  
Transporte  
Tratamento



**António Cunha**  
Presidente do Conselho  
de Administração

*Para nós é um privilégio poder  
servi-lo todos os dias e merecer  
a sua confiança.*

*Obrigado!*

Muito mais do que um produto como a água, a sua fatura reflete um conjunto de serviços prestados a si e ao ambiente.

Nesta fatura procuramos essencialmente a clareza e transparência dos valores e dos serviços prestados. Por este motivo, simplificamos a comunicação resumindo valores totais dos serviços de forma destacada, mas introduzimos muito mais informação para que possa saber tudo acerca do serviço prestado.

Entre outras alterações, destacamos a simplificação dos valores totais dos serviços, a inclusão de valores médios de consumo diário, os novos históricos de

leituras, o gráfico de consumos que lhe permite comparar com igual período do ano anterior, uma detalhada explicação dos consumos do período faturado, um maior detalhe de todos os documentos em aberto na sua conta-cliente e a informação da qualidade dos serviços faturados (água, saneamento e resíduos), entre outros novos conteúdos.

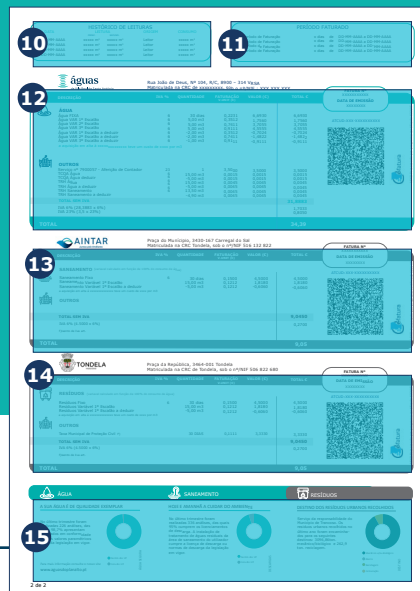
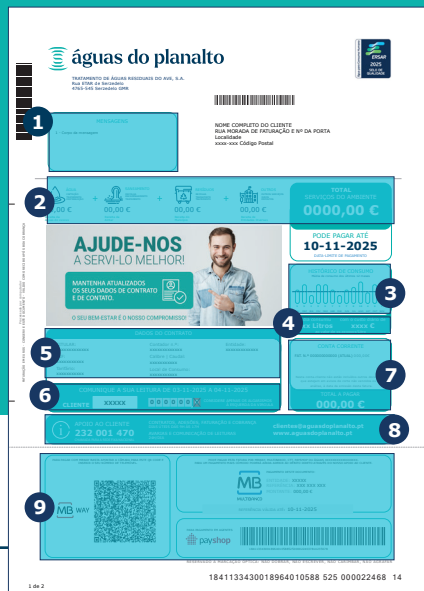
Cremos que a aposta na transparência, introduzindo simplicidade na leitura, mas sem esquecer o pormenor que permita a análise detalhada dos consumos, é a forma mais adequada de comunicar com os nossos Clientes, merecedores de toda a nossa confiança e respeito.

**232 001 470**

clientes@aguasdoplanalto.pt  
www.aguasdoplanalto.pt

#missionwater

águas do planalto



## ÁGUA SANEAMENTO RESÍDUOS

### LEGENDA

#### 1 MENSAGENS

A informação ao Cliente é essencial e neste campo poderão existir mensagens generalistas a todos os nossos Clientes ou uma mensagem especial para si.

#### 2 VALORES DOS SERVIÇOS DO AMBIENTE

Muito mais do que um produto como a água, a sua fatura reflete um conjunto de serviços prestados a si e ao ambiente. Neste espaço, poderá consultar, de forma simples e de fácil leitura, os custos associados a cada serviço, bem como o valor total do documento.

#### 3 HISTÓRICO DE CONSUMOS

De uma forma simples e intuitiva poderá observar todos os consumos realizados neste local, no último ano.

#### 4 CONSUMOS MÉDIOS DE ÁGUA

Porque é importante perceber quais são os valores que se pagam, aqui são apresentados alguns números que refletem o seu custo diário com a água e a quantidade consumida no período desta fatura.

#### 5 DADOS DO CONTRATO

Aqui poderá consultar todos os dados associados ao contrato do seu local de consumo.

#### 6 PERÍODO DE COMUNICAÇÃO DE LEITURA

Evite a estimativa e comunique a leitura do contador instalado no seu local de consumo, no período aqui indicado.

#### 7 CONTA-CLIENTE

Este espaço, incluirá o valor do próprio documento e de todos os documentos em aberto na sua conta-cliente e que não estejam em avisos de corte ainda não vencidos ou em análise de contas. Assim, facilmente poderão ser feitos rápidos encontros de contas entre a fatura atual e outras faturas, notas de crédito e avisos de débito que ainda não estejam regularizadas.

#### 8 CONTACTOS DA EMPRESA

Para a nossa empresa, a proximidade ao Cliente é fundamental, pelo que lhe disponibilizamos vários meios de contacto ao seu dispor.

#### 9 DADOS DE PAGAMENTO

A facilidade e comodidade para o pagamento das faturas é algo que privilegiamos. Para além do Débito Direto, meio mais cómodo e sem preocupações de prazos para o Cliente, a nossa empresa disponibiliza-lhe um conjunto de outros meios de pagamento, para a sua fatura e/ou para o saldo total da sua conta-cliente.

#### 10 HISTÓRICO DE LEITURAS

Nesta tabela, poderá consultar todas as leituras subjacentes à fatura atual, com as datas e volumes lidos entre a última fatura e a atual, bem como de outras leituras decorridas no período de faturação e consideradas para o cálculo do seu consumo.

#### 11 PERÍODOS DE FATURAÇÃO

Por vezes, não é fácil de entender o período que está associado à emissão da fatura, sempre que estejam a ser regularizados períodos estimados. Reconhecendo tal facto, criámos este espaço para que de forma detalhada e transparente possamos explicar os períodos que estão subjacentes à emissão da sua fatura.

#### 12 DETALHE DOS VALORES FATURADOS PELA ÁGUAS DO PLANALTO

A transparência é essencial para compreender os valores faturados. Nesta secção, poderá consultar cada item em detalhe relacionado com o serviço de abastecimento de água que lhe prestamos.

#### 13 DETALHE DOS VALORES FATURADOS NO SERVIÇO DE SANEAMENTO DE ÁGUAS RESIDUAIS

Este serviço será cobrado pela entidade que o presta, identificada no topo da secção. Nesta área pode consultar cada item sobre o serviço de saneamento de águas residuais em detalhe.

#### 14 DETALHE DOS VALORES FATURADOS NO SERVIÇO DE RSU

Este serviço será cobrado pela entidade que o presta, identificada no topo da secção. Nesta área pode consultar cada item sobre o serviço de RSU em detalhe.

#### 15 INFORMAÇÃO DA QUALIDADE DOS SERVIÇOS

Aqui poderá encontrar a informação simplificada sobre os resultados da qualidade da água, do saneamento de águas residuais domésticas e sobre a recolha dos resíduos urbanos.



# #missionwater

**águas do planalto**

ESTAÇÃO DE TRATAMENTO DE ÁGUA, 3464-004  
MOSTEIRO DE FRAGUAS - TONDELA